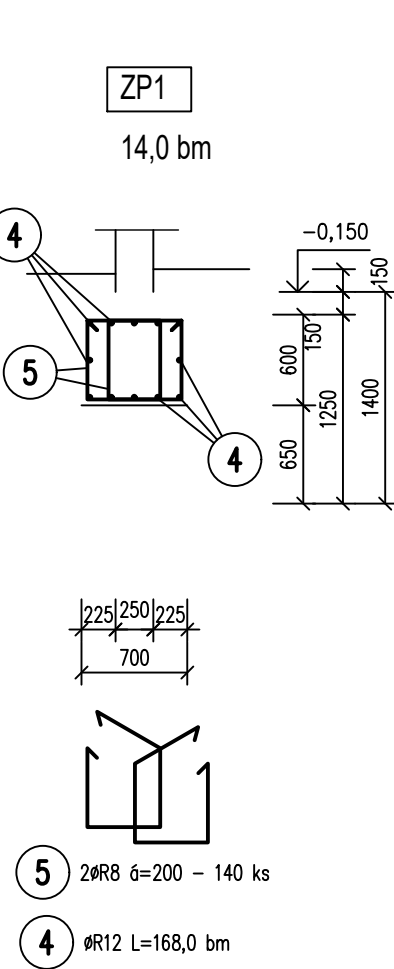
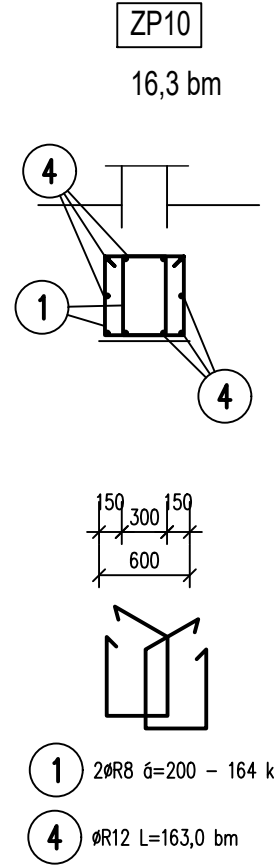
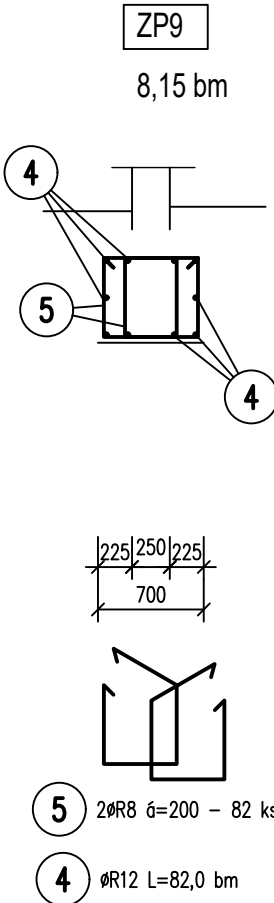
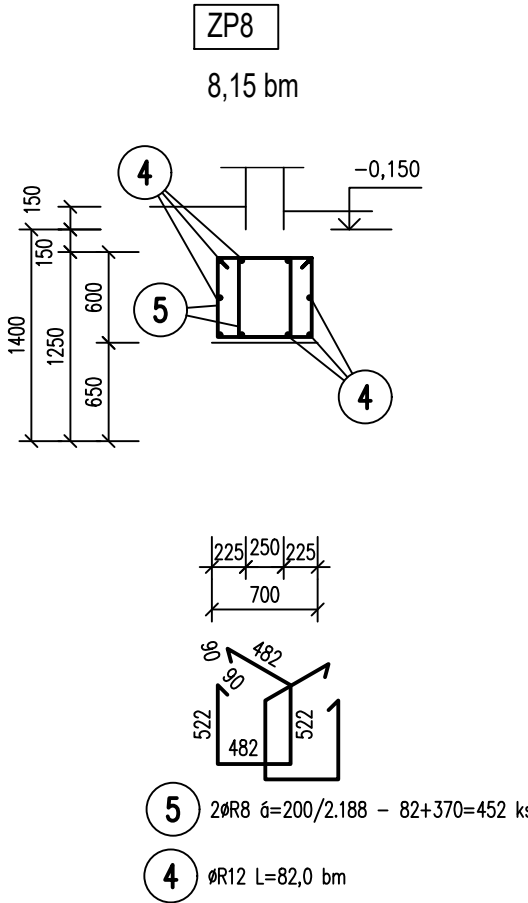
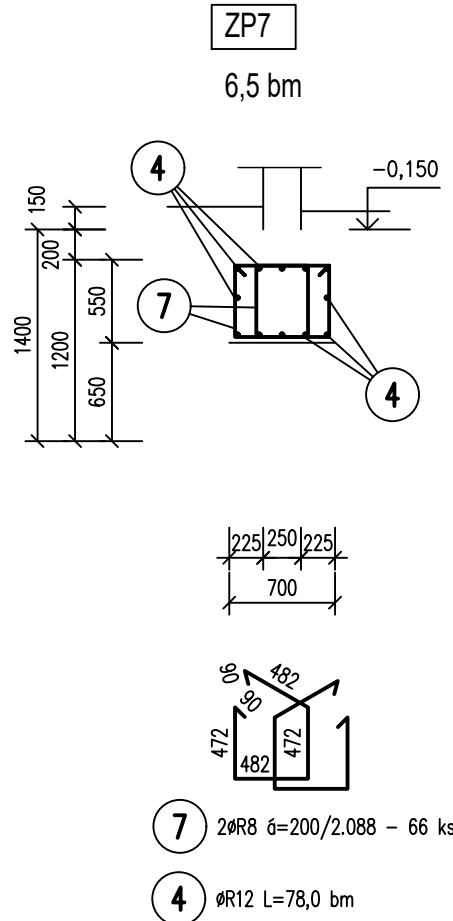
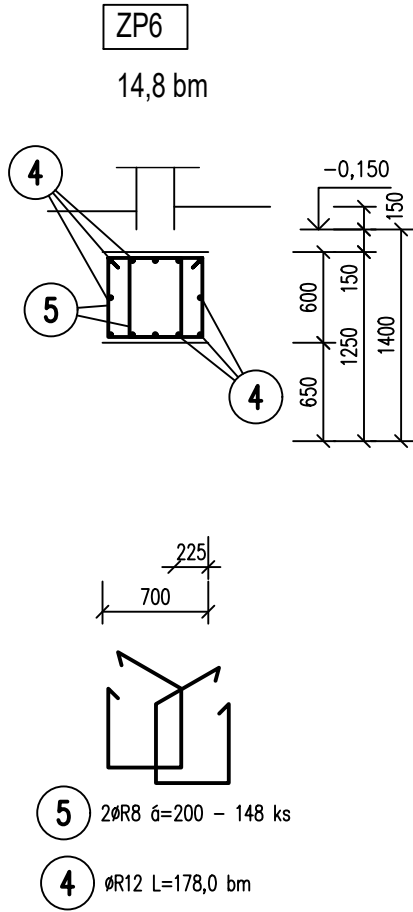
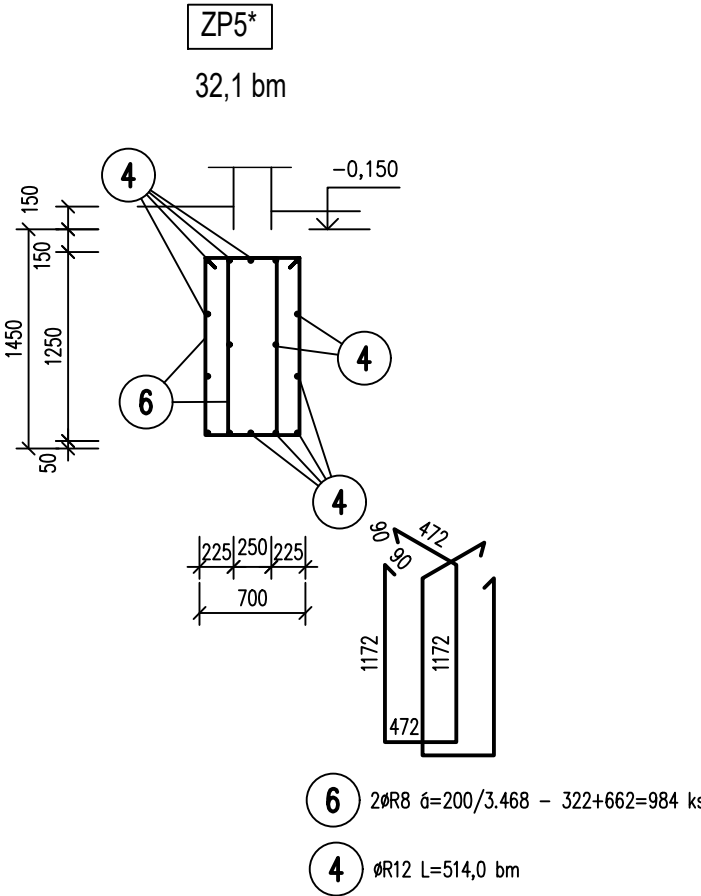
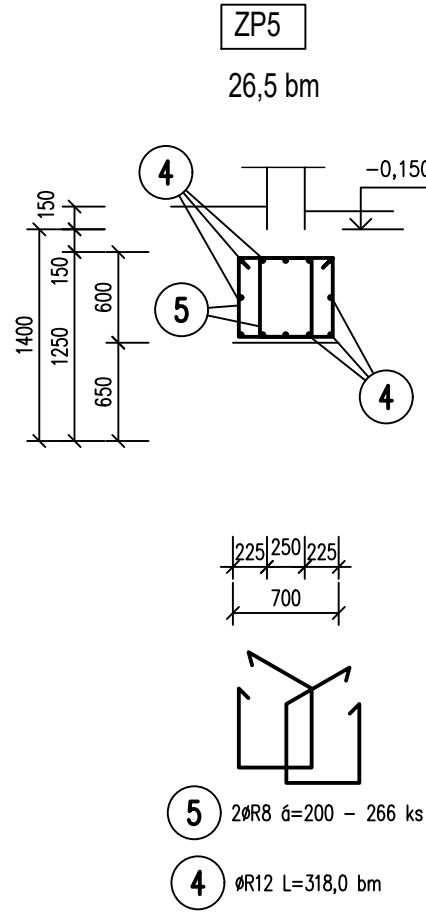
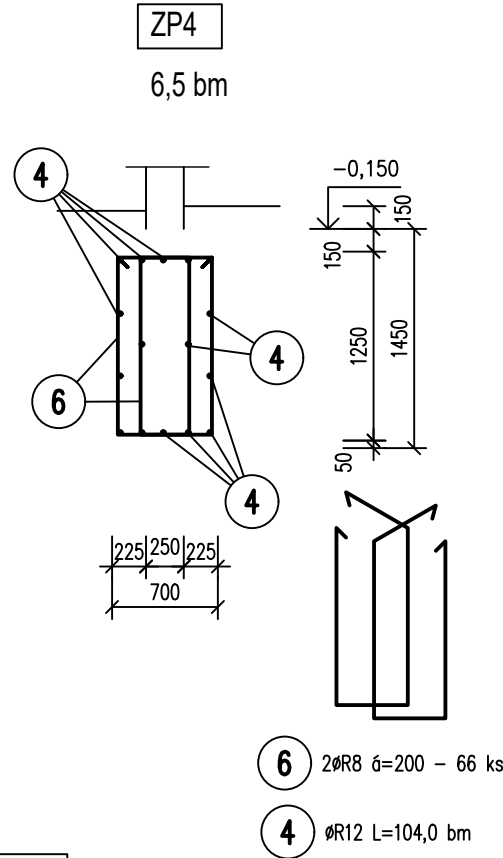
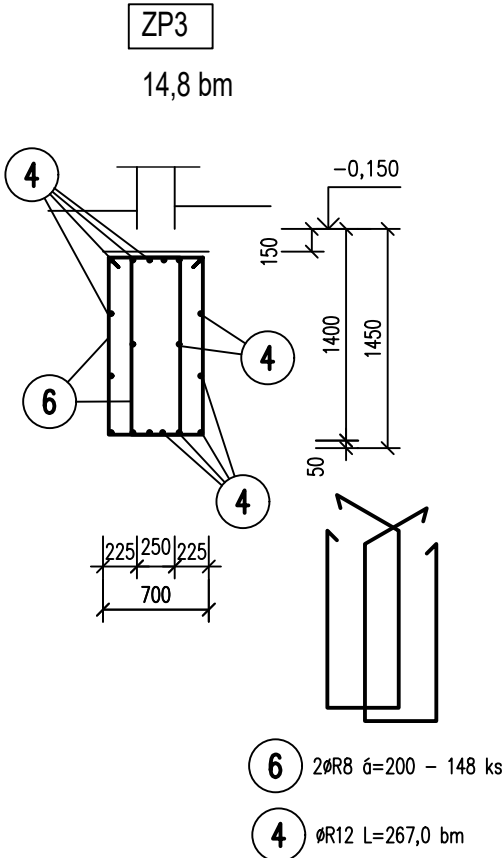
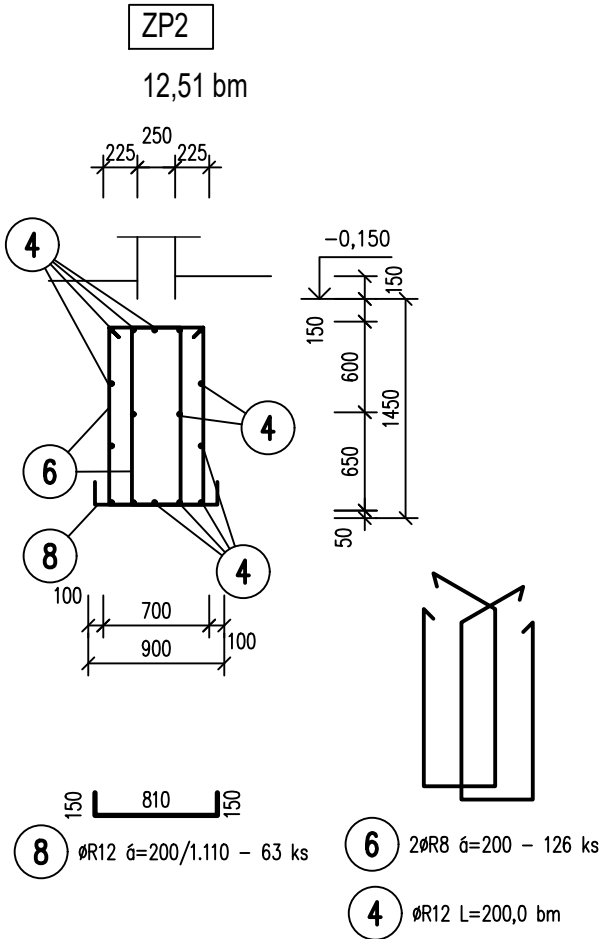
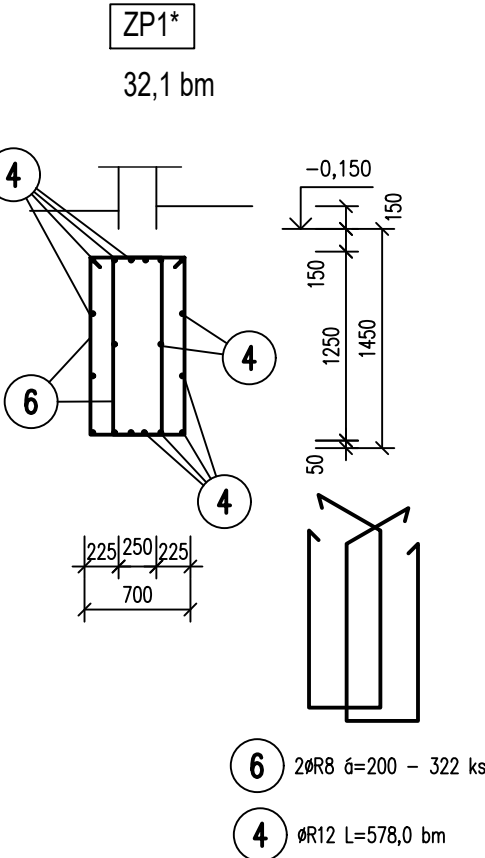


ZÁKLADOVÉ PASY



ZÁKLADOVÉ PASY



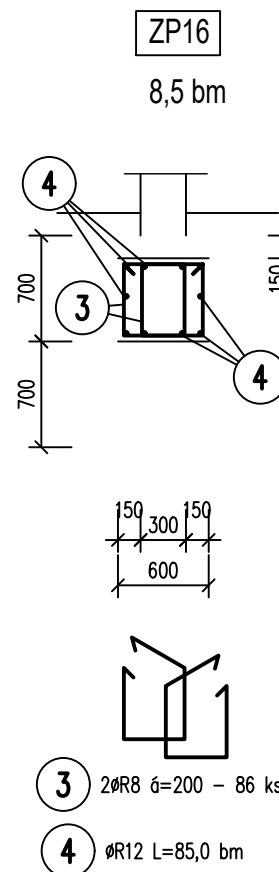
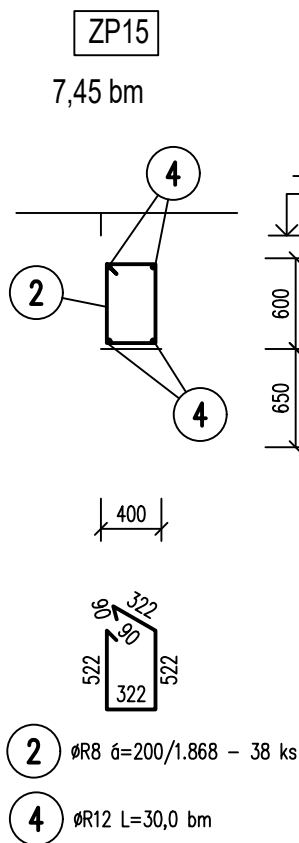
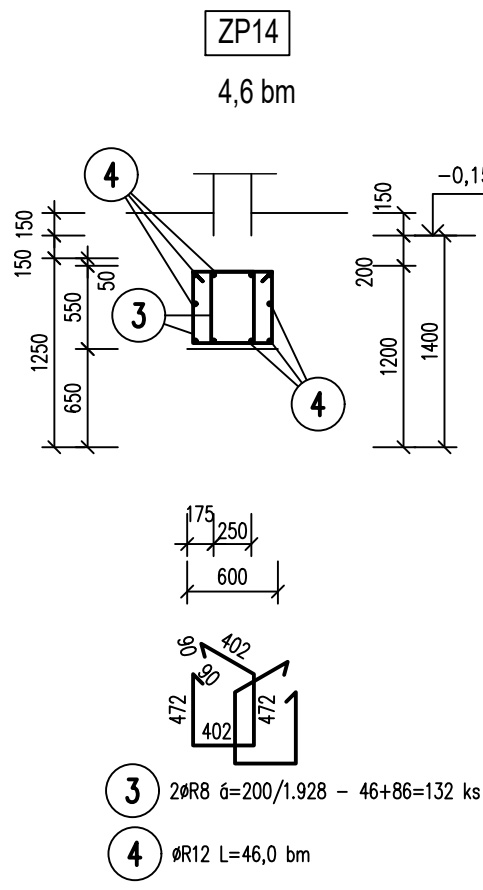
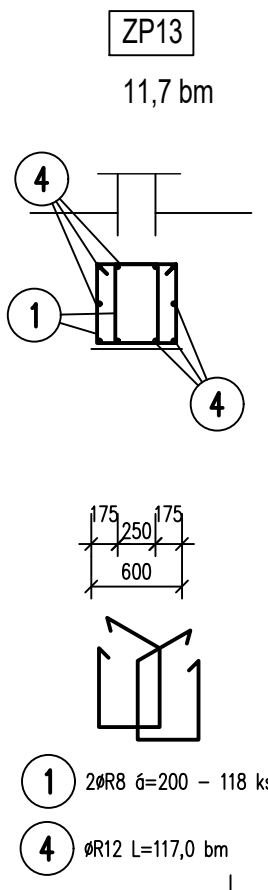
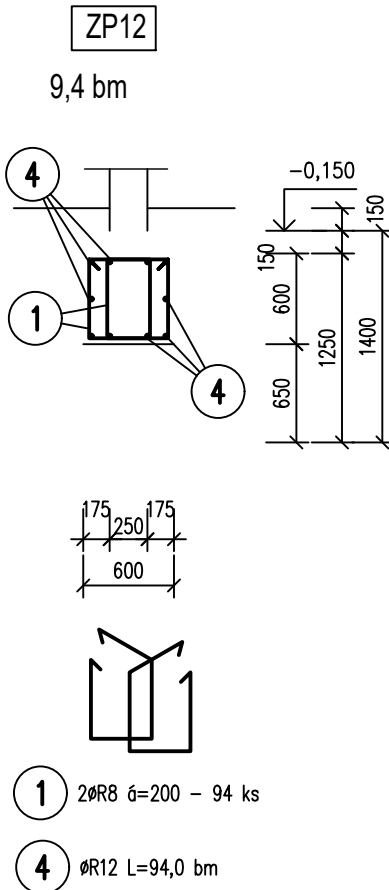
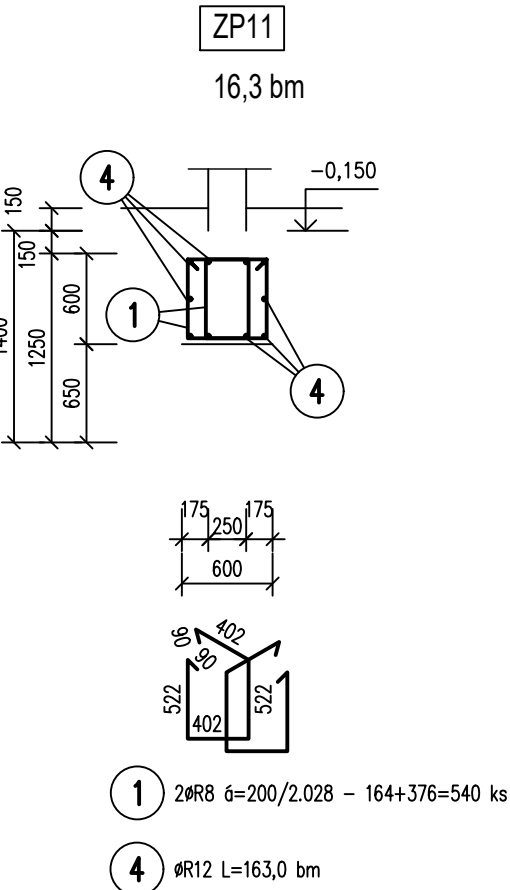
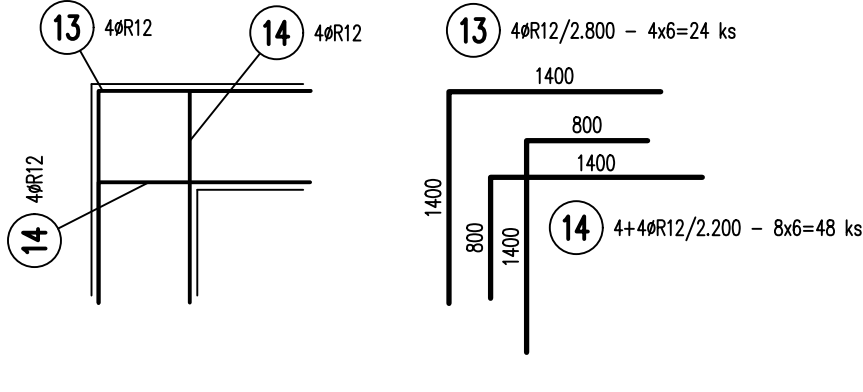
- KARI SÍŤ DESKY PD1 -150(200)mm

- 1) KARI SÍŤ 6=100/100, M2=1128,0, HMOTNOST=5008,0 kg
(MIN. PŘESAŤ 2 OKA)
-PŘI SPODNÍM LICI - PLNOPLOŠNĚ
-PŘI HORNÍM LICI - NAD PASY, V PRUŽÍCH Š=1,6m

- PODÉLNÁ VÝZTUŽ PASŮ - CELKEM

- ØR12 L=3270,0x1,15=3760,0 bm
MIN. PŘESAŤ 800mm

ROHOVÉ PŘÍLOŽKY - 6 ROHŮ (4 x obvod + 2 x uvnitř)
-půdorys



VÝKAZ VÝZTUŽE

Č.P.	Ø	Délka	Počet	Délka [m]		
				10505	R12	R16
1	R8	2.03	540	1095.120		
2	R8	1.87	38	70.980		
3	R8	1.93	132	254.500		
4	R12	3760.00	1		3760.000	
5	R8	2.19	452	988.980		
6	R8	3.47	984	3412.510		
7	R8	2.09	86	179.570		
8	R12	1.11	63		69.930	
9	R8	2.67	28	74.700		
10	R16	1.50	32			48.000
11	R16	1.70	36			61.200
12	R12	1.43	32		45.760	
13	R12	2.80	24		67.200	
14	R12	2.20	48		105.600	
Celková délka [m]				6076.360	4048.490	109.200
Specifická hmotnost [kg/m]				0.395	0.888	1.578
Celková hmotnost [kg]				2400.162	3595.059	172.318
Celková hmotnost [kg]					6167.539	

VÝKAZ KARI SÍTÍ PODKLADNÍ BETONOVÉ DESKY 150(200)mm

- 1) KARI SÍŤ 6=100/100, M2=1128,0, HMOTNOST=5008,0 kg

UPOZORNĚNÍ

V RAMCI REALIZACE ZÁKLADŮ BUDE PROVEDENA LEŽATÁ KANALIZACE, PŘÍPADNĚ BUDOU PROVEDENY POTŘEBNÉ PROSTUPY (DŘÁŽKY) V ZÁKLADECH DLE PŘÍSLUŠNÝCH VÝKRESŮ STAVEBNÍ ČÁSTI PD NEBO VÝKRESŮ ZPRACOVATELE ZT

POZNÁMKA

- 1/ DÉLKY JEDNOTLIVÝCH ÚSEKŮ VÝZTUŽNÝCH PRUTŮ JSOU VZTAŽENY KE STŘEDNICI (OSE) VÝZTUŽE
- 2/ PŘED VÝROBOU VÝZTUŽE JE NUTNO OVĚŘIT SKUTEČNÉ PŮDORYSNÉ ROZMĚRY STAVBY
- 3/ KRYTÍ HLAVNÍ VÝZTUŽE JE 40mm
- 4/ PRO ZAJIŠTĚNÍ POŽADOVANÉHO KRYTÍ VÝZTUŽE BUDOU POUŽITY SYSTÉMOVÉ DISTANČNÍ PRVKY DODAVATELE ŽB KONSTRUKCÍ
- 5/ STAVEBNÍ ÚPRAVY NEUVEDENÉ NA TOMTO VÝKRESE SE PROVEDOU DODATEČNĚ VRTÁNÍM EV. PODLE VÝKRESŮ JEDNOTLIVÝCH PROFESÍ.
- 6/ PODKLADNÍ BETON TL50mm - TŘÍDA BETONU C12/15
- 7/ ZÁKLADOVÉ PASY MUSÍ ZASAHOVAT MINIMÁLNĚ 600mm DO ROSTLÉHO TERÉNU A ZÁKLADOVÁ SPÁRA MUSÍ BÝT V HLBOUCE min 1100-1200 mm POD UPRAVENÝM TERÉNEM
- 8/ DO ZÁKLADŮ VLOŽIT ZEMNÍCI PÁSEK FeZn

BETON: C25/30 XC2- Dmax22-S3

OCEL : B500B (R) - KRYTÍ HLAVNÍ VÝZTUŽE 40mm

"DOKUMENTACE JE DUŠEVNÍM MAJETKEM FIRMY HUTNÍ PROJEKT Frydek-Místek a.s. A NESMÍ BÝT POUŽITA BEZ JEJÍHO VĚDOMÍ."			
a)			
OZN.	ZMĚNA	DATUM	PROVEDL
VYPRACOVAL ING. MILAN PETRŮ		KONTROLA	
PROJEKTANT ING. MILAN PETRŮ		DATUM 10/2023	
SCHVÁLIL ING. MICHAL ONDROUŠEK		ÚČEL PROVÁDĚNÍ	
KONTRLOVAL ING. MICHAL ONDROUŠEK		STAVBY	
INVESTOR Město Břeclav		Č. ZAK. 11210-003-001	
MÍSTO STAVBY Fibichova 3385/1, 690 02 Břeclav		ARCHIVNÍ ČÍSLO	
STAVBA PD - REKONSTRUKCE MĚSTSKÉHO KOUPALIŠTĚ V BŘECLAVI		HP4-1-99671	
SO03 ZÁZEMÍ VENKOVNÍHO BAZÉNU STAVEBNĚ KONSTRUKČNÍ ŘEŠENÍ		LISTŮ 1	POČET A4 8
		MĚŘÍTKO 1:50	POŘADOVÉ Č. 07
VÝZTUŽ ZÁKLADŮ			